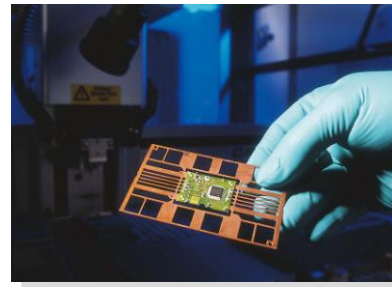

OPAL-Health – Optimierte und sichere Prozesse durch mobile und intelligente Überwachung und Lokalisierung von Betriebsmitteln und Inventar in Kliniken und Krankenhäuser



Gefördert durch das



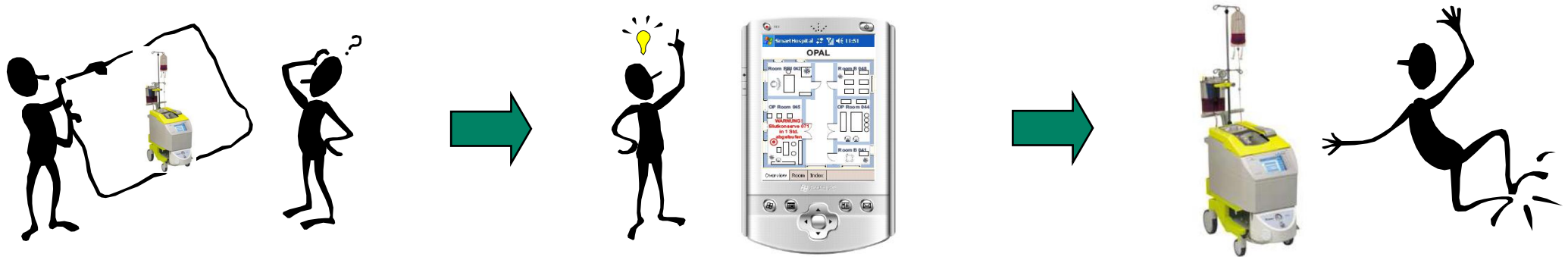
Bundesministerium
für Wirtschaft
und Technologie

SimoBIT

OPAL Health - Einsatzszenarien



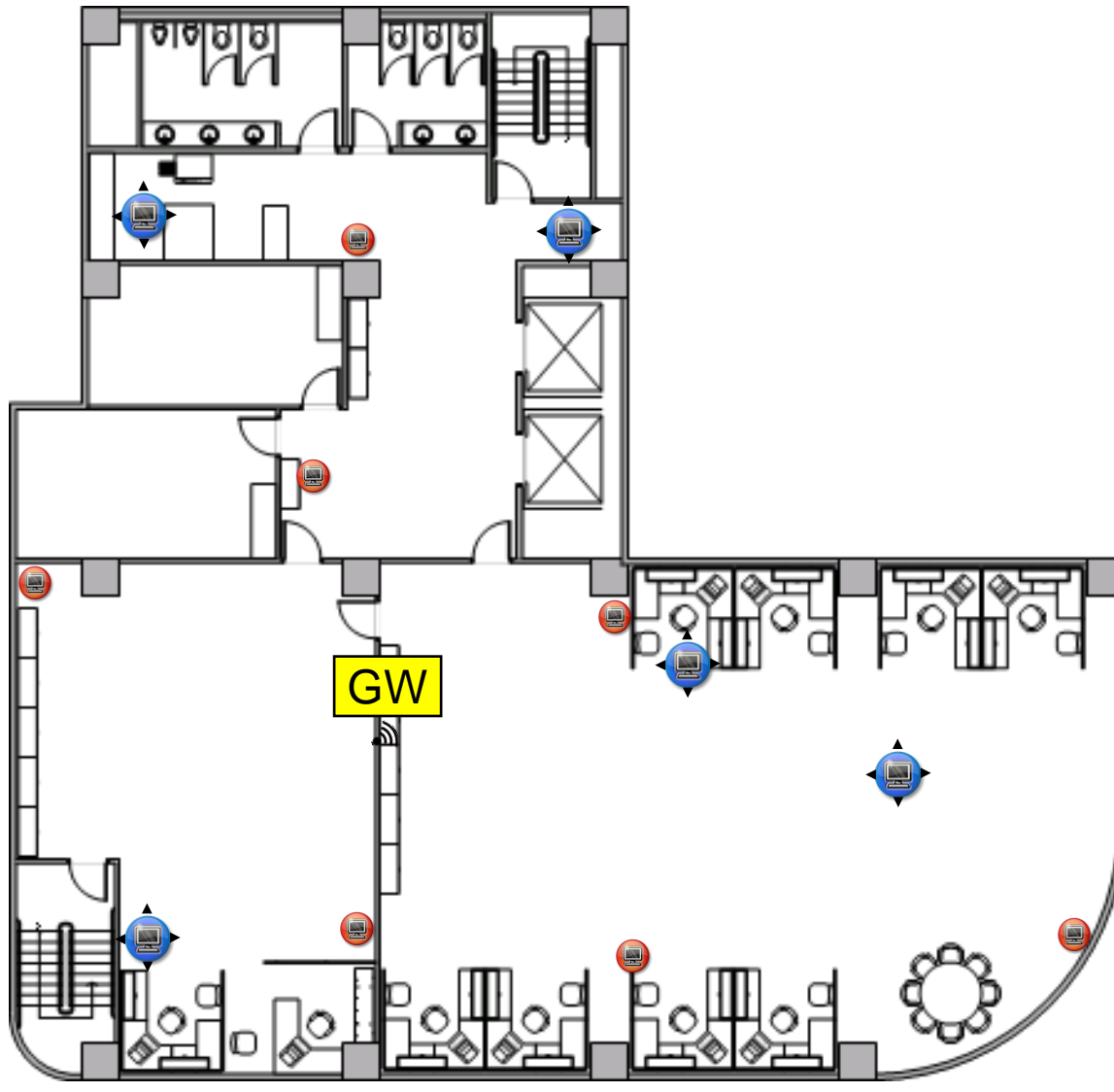
Gerätemanagement



Blutmanagement / -transfusion

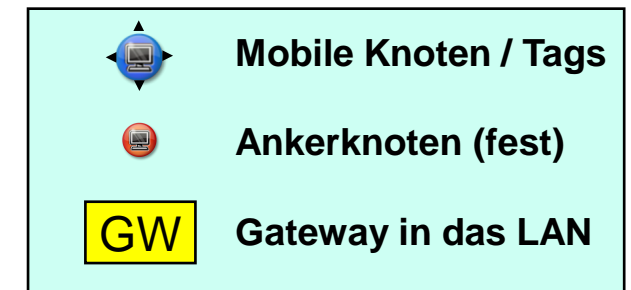


OPAL Health - Selbstorganisierendes Sensornetzwerk



Selbstorganisierendes Netzwerk


- Mobile Knoten -> klein und flexibel
- Verbindungen über Funk -> geringe Sendeleistung
- Netzwerk beliebig erweiterbar
- Knoten mit Sensorik -> Temperaturüberwachung



OPAL Health | Gerätemanagement > Management > Suchen > Lokalisierung - Windows Internet Explorer

http://127.0.0.1/Map/Show?eventId=538246

OPAL Health | Gerätemanagement > Manageme...



OPAL Health


? logout

Gerätemanagement

- Management
- Suchen

Gerätemanagement > Management > Suchen > Lokalisierung

Der gesuchte Sensorknoten befindet sich im Raum: 03.245 OP



Klicken Sie auf das Bild, um es als hochauflösende Datei herunterzuladen.

v1.0.3

OPAL Health | Blutmanagement > Status > Temperatur - Windows Internet Explorer

http://127.0.0.1/Blood/Temperature

OPAL Health | Blutmanagement > Status > Temp...

OPAL Health

? logout

Blutmanagement

- Status
- Temperatur

Blutmanagement > Status > Temperatur

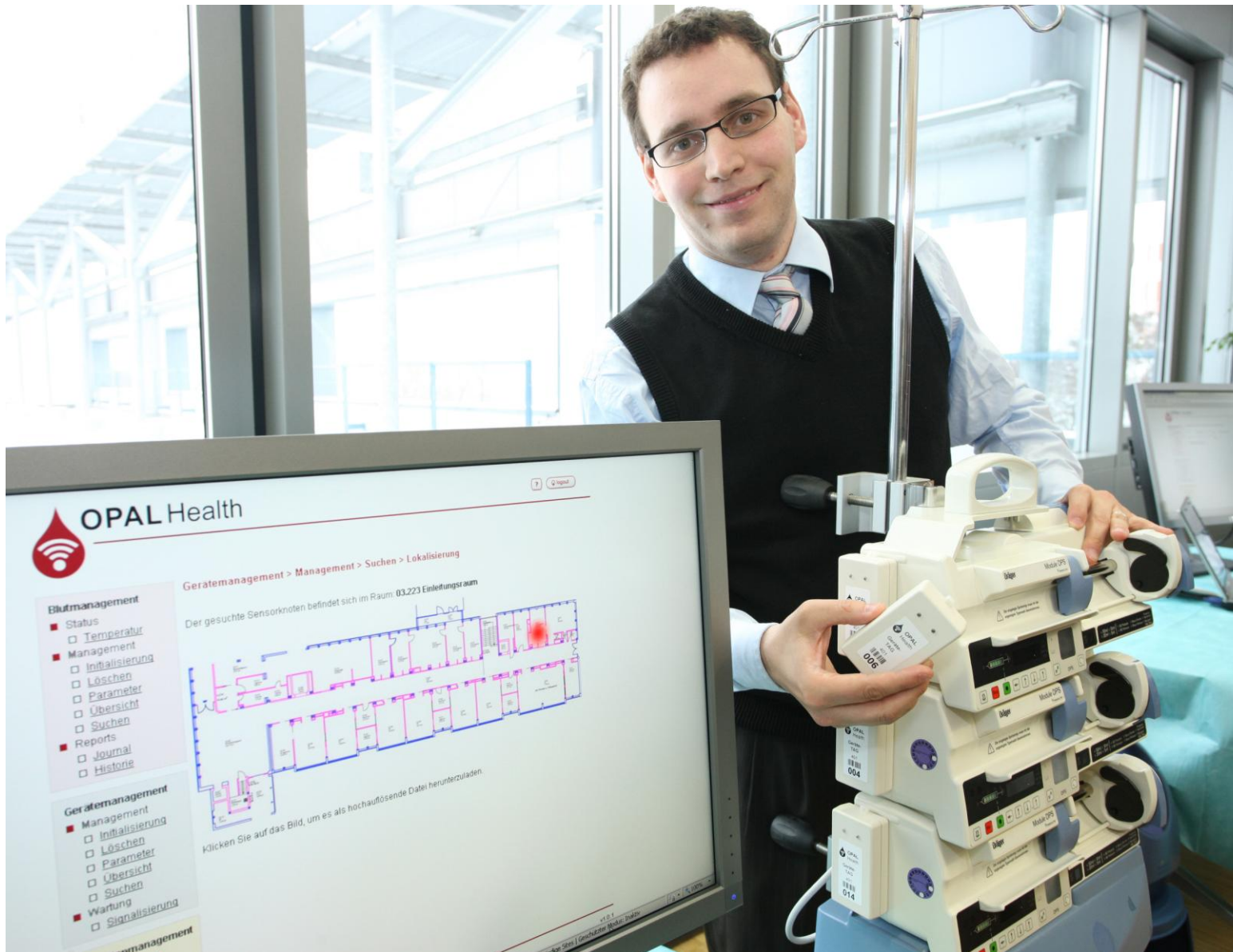
0900403328 01 0810603222 01 0900602028 01 0900901028 01 **0900901028 01**

Konserventyp: F-EKS Charge min °C: 4,0 Charge max °C: 5,4
 Tag ID: 5555555002 Charge: 0900901028 01 Fallnummer: 10701
 Datum: 03.02.2010 - 03.02.2010 Charttyp: mit Legende

v1.0.3

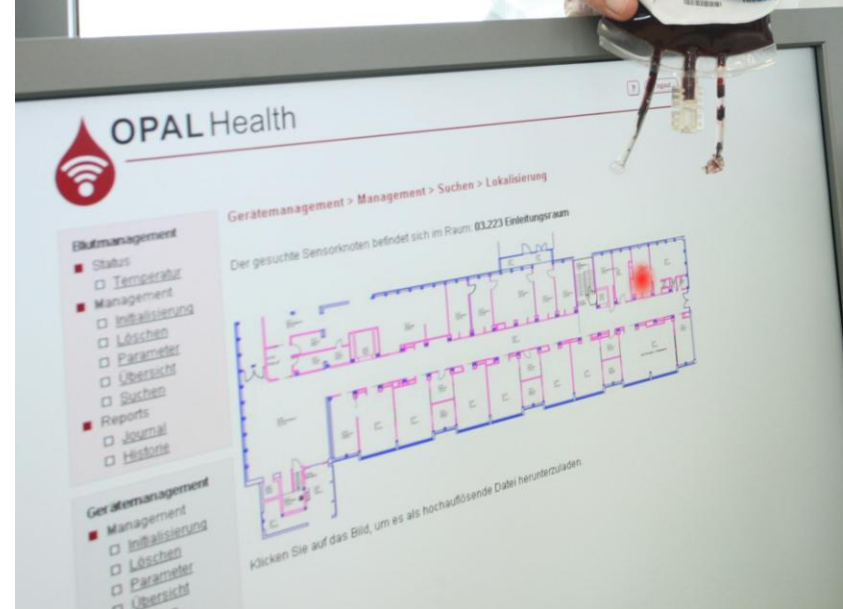
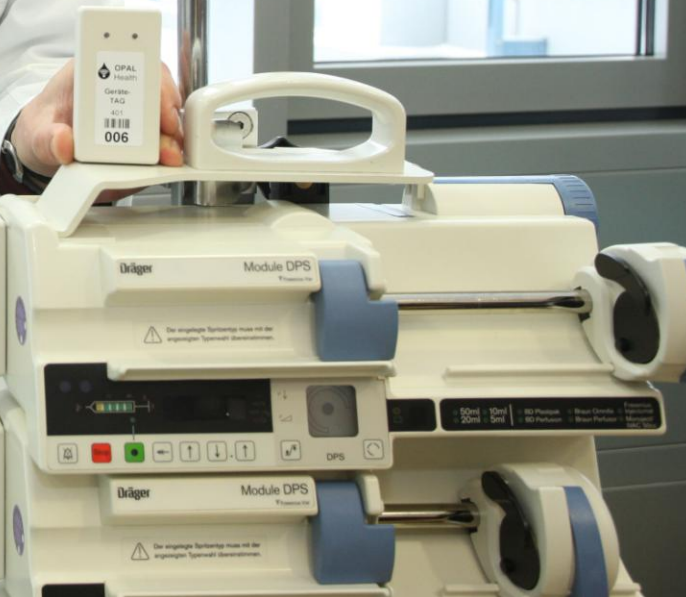


OPAL Health

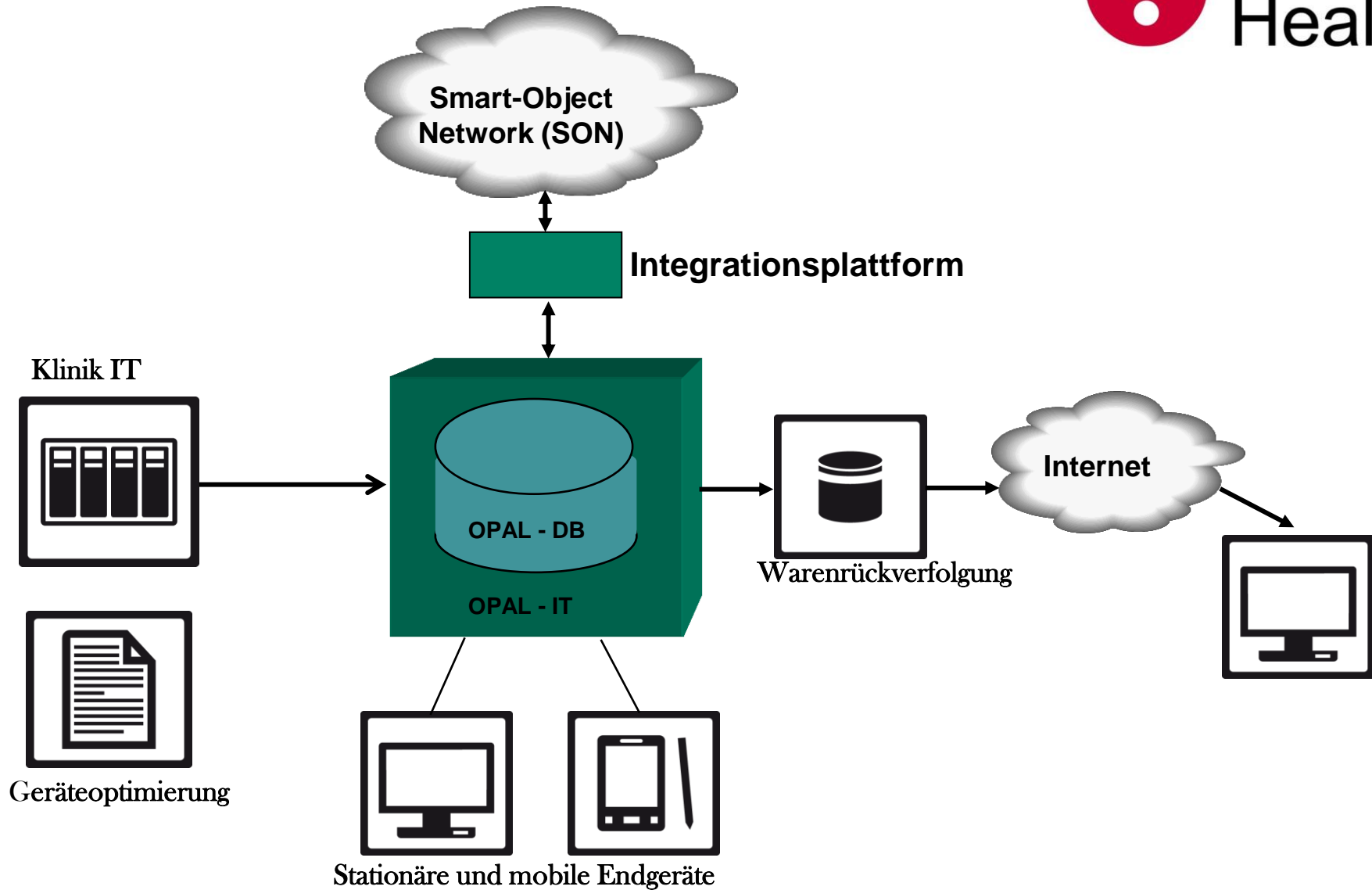




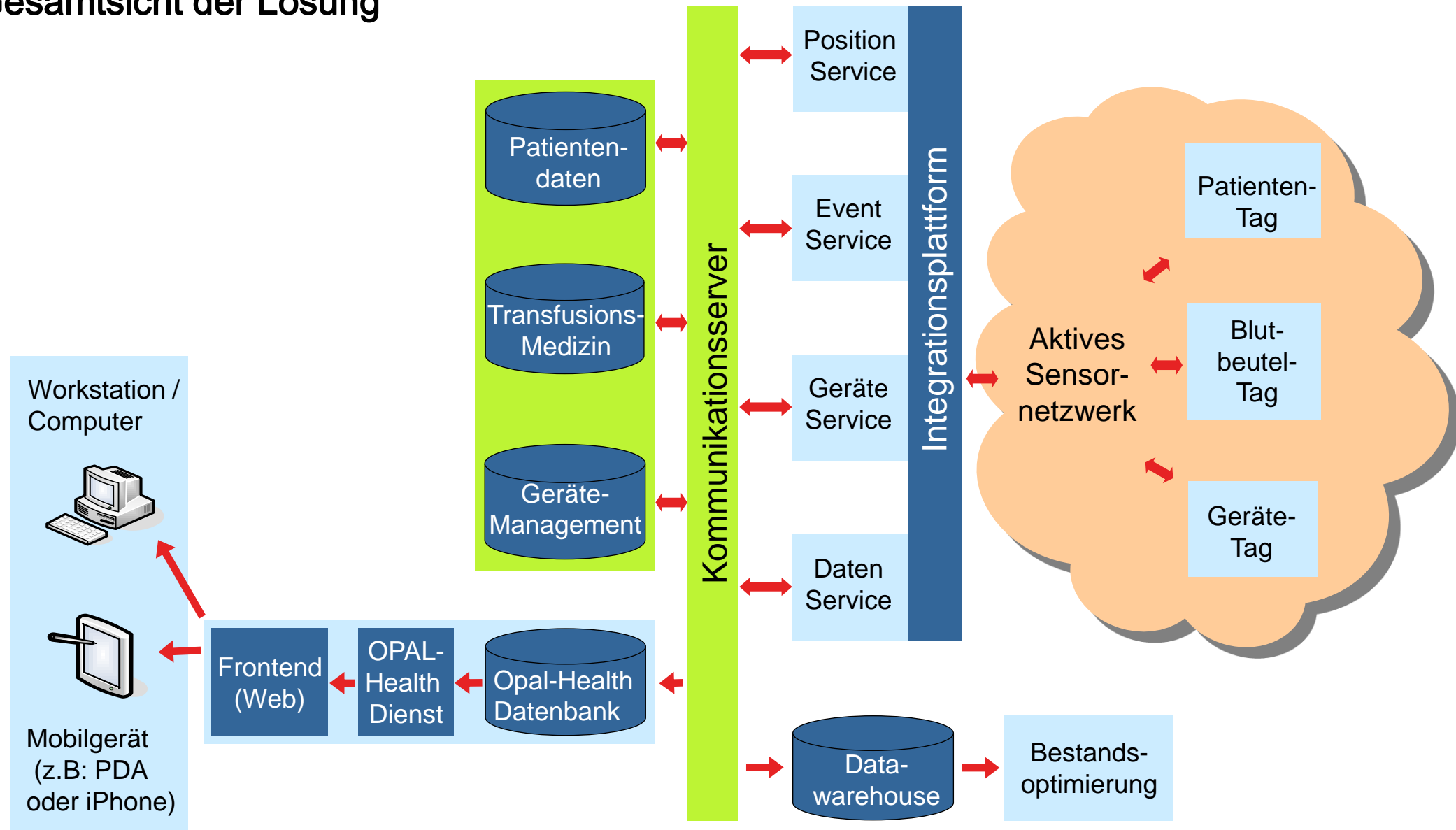
OPAL Health



OPAL Health - Gesamtsicht der Lösung



OPAL Health - Gesamtsicht der Lösung



OPAL Health - Wer sind die Partner im Projekt ?



Projektkoordinator



OPAL Health –

Was ist der Nutzen der Lösung ?

Was macht(e) das Projekte so spannend ?



- Reduktion lokaler Gerätebestände bei gleichbleibender Versorgungsqualität
- Reduktion der Suchzeiten durch medizinisches und Servicepersonal
- Reduktion der falschen Blutkonservenzuordnungen
- Reduktion des Ausschusses durch Temperatur-Verlaufsprotokoll5
- Kostensenkung, mehr Transparenz, nutzungsgerechte Abrechnung
- Schaffung einer allgemeinen Plattform (oder eines Standards)
- Innovative, komplexe Technologie
- Neue Technologie für Nearfield Kommunikation