

» **Informationslogistik für organisationsübergreifende
Prozesse in der öffentlichen Verwaltung**

15. Anwenderforum E-Government 11.+12.2.2009 in Berlin

Rolf Mosemann

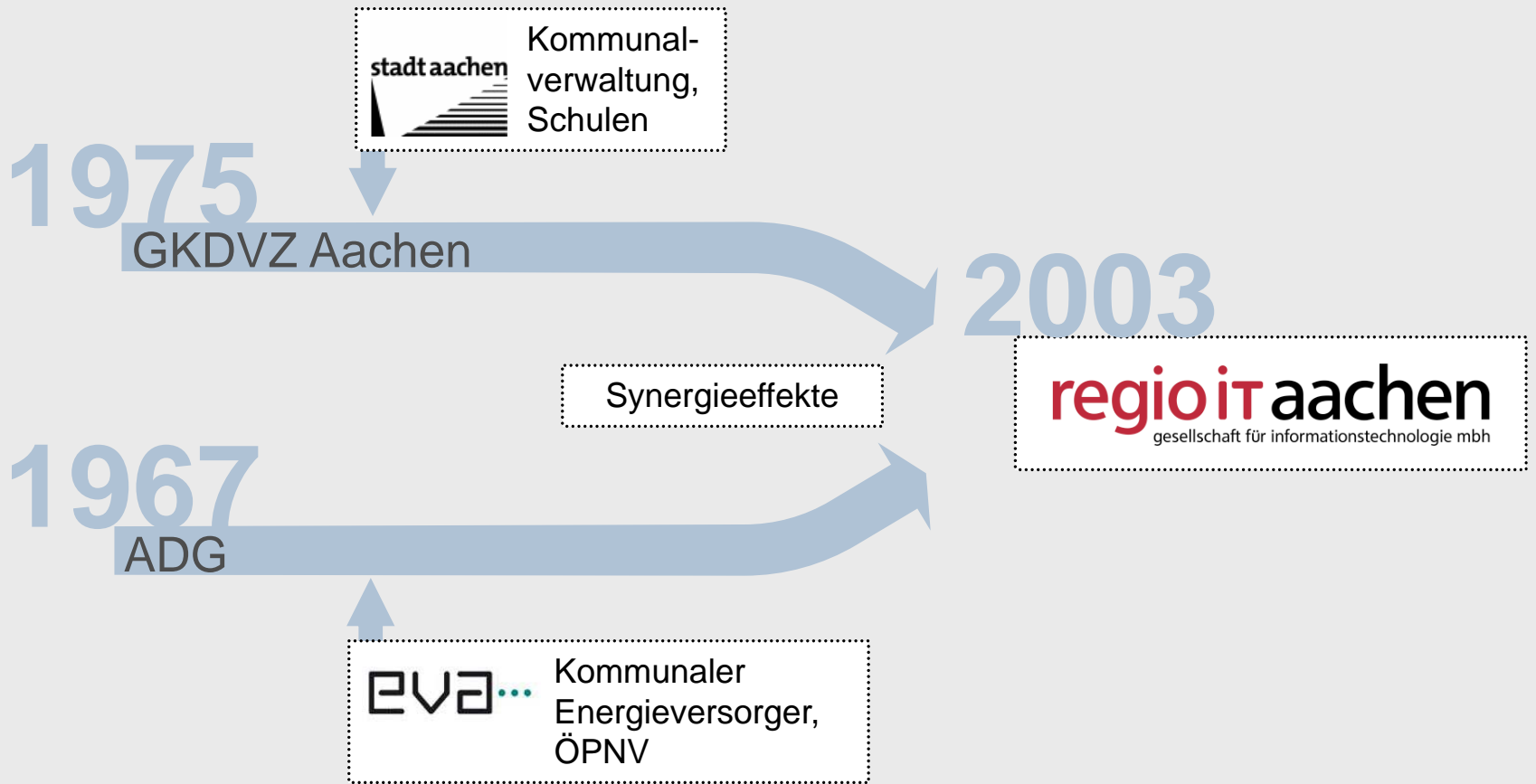
www.regioit-aachen.de



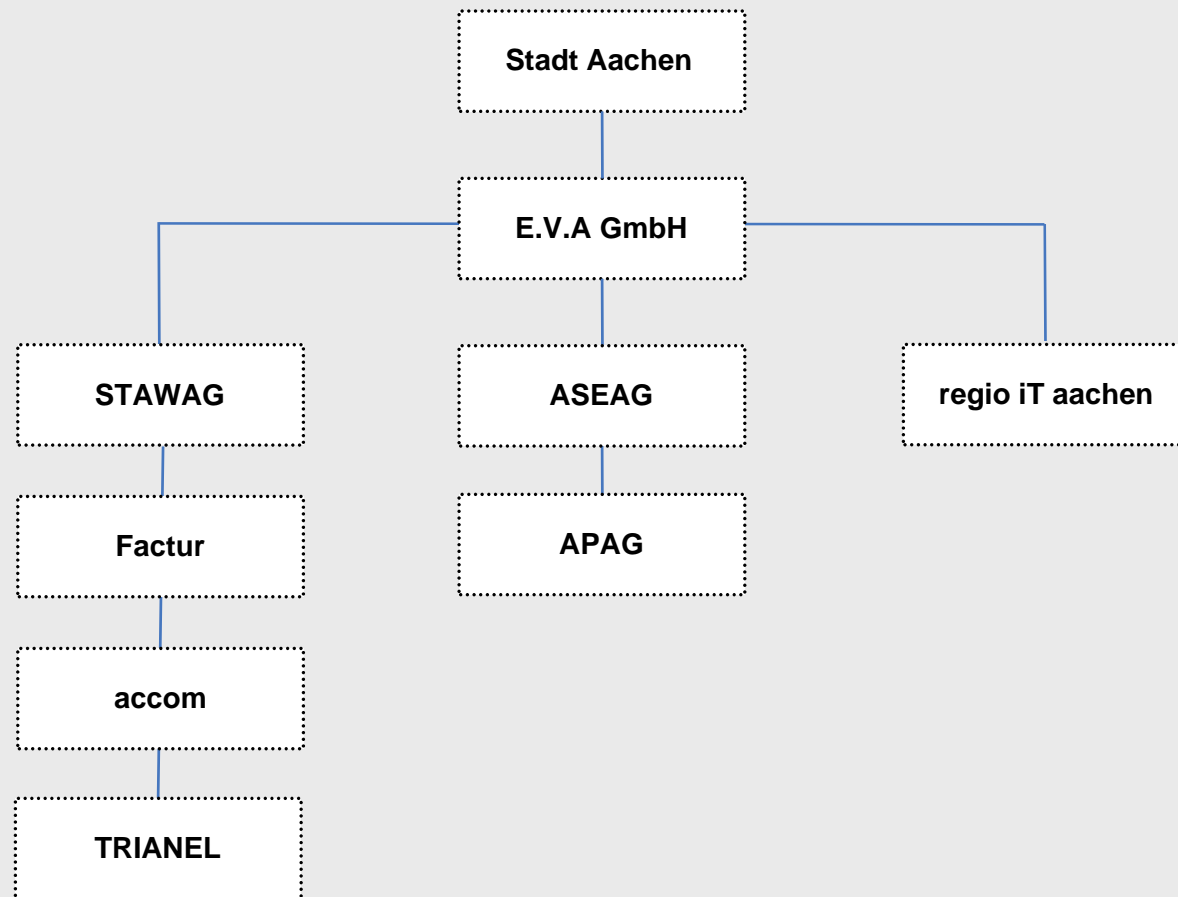
Agenda

- » Kurzvorstellung der regio iT aachen gmbh
- » Beispiele für organisationsübergreifende Zusammenarbeit
 - » Wissensmanagement mit davincio
 - » Kommunikation + Zusammenarbeit im Städteregionsportal
 - » organisationsübergreifende Prozesse mit simoKIM
- » Erfolgsfaktoren der Zusammenarbeit

Historie: Ein junges Unternehmen mit Geschichte



regio iT aachen im Konzern



Kunden der regio iT aachen

Kommunale
Unternehmen

E.V.A GmbH
STAWAG
Factor
accom
TRIANEL
TRIANEL Energie
ASEAG
APAG
AWA GmbH

Kommunale
Verwaltungen

Stadt Aachen
StädteRegion Aachen
Straßenverkehrsamt Aachen
Schulzweckverband
Kreis Aachen
Kommunen im Kreis Aachen
Aachener Stadtbetrieb
Kreis Heinsberg
Kommunen im Kreis Heinsberg

IT-Dienstleister in der EuRegio Maas-Rhein



33 Mio

Jahresumsatz in 2008 (FC)

100

IT-Dienstleistungen für Schulen.
Rund 100 Schulen in und um Aachen
nutzen den Full-Service

4,1 Mio

Investitionsvolumen in 2008 (FC)

Zahlen in Kürze

40.000

Klassischer Rechenzentrumsbetrieb
mit einer gespeicherten
Datenmenge 40.000 Gigabyte
(40 Terabyte)

236

Mitarbeiter/innen, hiervon etwa
19 Auszubildende (Stand
31.12.2008)

12.000

Clients derzeit betreut die
regio iT rund 12.000 Clients

SAP

SAP Certified Partner
seit 2004
SAP Hosting Partner
seit 2008

Qualität

Zertifiziert nach DIN EN ISO
9001:2000 und ISO/IEC
20000:2005 durch DQS
International

Zertifiziert

Novell

Novell-Partner seit 2006

Microsoft

Microsoft Gold Partner
seit 2008

Unsere Kompetenzen

IT-Service	1st-Level-Support, Service-Desk, Roll-Out, Beschaffung
IT-Infrastruktur	Client-Automatisation, Serverdienste, Hosting, Netzwerk, Internet, VoIP, Security, RZ-Betrieb
IT-Anwendungen	SAP, eGovernment, Kommunales Finanzmanagement, Kommunales Infrastrukturmanagement
IT-Consulting	IT-Projektmanagement, IT-Prozessberatung, IT-Strategieberatung
IT-Wissen	eLearning, Akademie, Ausbildung, Wissensmanagement



Wissensmanagement mit davincio

Wissensmanagement in kommunalen Verwaltungen

- » Allgemeine Situation in kommunalen Einrichtungen:
 - » Wissen steckt in “Köpfen der Menschen”
 - » Benutzung von Registraturen und Archiven
 - » Hoher Recherchebedarf und -aufwand
 - » Gleichzeitiger Einzug von modernen IuK-Technologien
 - » Teilweise sogar Informationsüberflutung
 - » Wie kann das vorhandene Wissen sinnvoll und einheitlich organisiert werden?

- » Kommunale Einrichtungen im Verbund:
 - » Wissen anderer Verwaltungseinheiten ist nicht immer oder schwierig zugänglich
 - » Themenstellungen entsprechen sich zum Teil
 - » Externes Wissen kann nicht ad hoc abgegriffen werden
 - » Wissensmehrung, Wissenssynergien und Wissenstransfer findet kaum statt!

Zielsetzung und Lösungskonzept

- » Strukturierung der Dokumenten- und Wissensablage
- » Verbesserung der Suchprozesse
- » Vernetzung von Verwaltungseinheiten durch Schaffung einer globalen Wissensbasis
- » Semantische Aufbereitung des vorhandenen Wissens
- » Bereitstellung einer Kommunikationsplattform

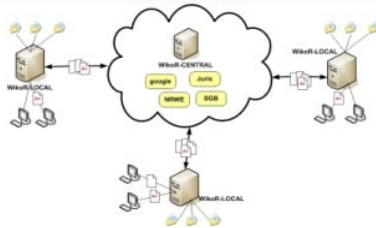
Grundsätze

- » Jede Nutzereinheit behält ihre Dokumente (ihr Wissen) bei sich
- » Jede Nutzereinheit kann selbständig entscheiden, welches Wissen für das Gesamtnetz freigegeben werden soll (Autonomie der Nutzer)
- » Jede Nutzereinheit kann jederzeit die Verbindung in das Gesamtnetz unterbrechen (technisch ohnehin durch Firewall möglich)



Passwort vergessen?

Haben Sie Ihr Passwort vergessen? Lassen Sie sich per E-Mail Ihren [Hinweis zuschicken](#).



Login

Benutzername *

Passwort *

Auf diesem Computer automatisch einloggen

Anmelden

[Hier](#) können Sie sich registrieren.



Angemeldet als: Rolf Mosemann (mosemann) | 129.0 DOLLAR | 5.0 POINTS

[Kontakt](#) | [Über uns](#) | [Blog](#)

© 2007-2009 regio iT aachen gmbh Version 1.0.12

powered by

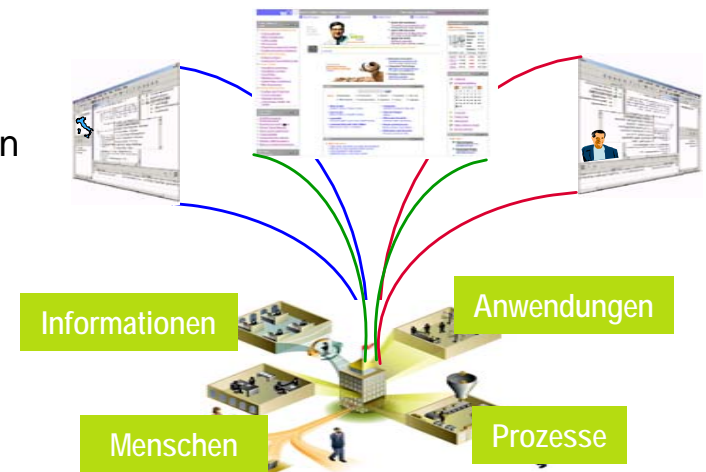


<http://demo1.davincio.de/>

Kommunikation + Zusammenarbeit im Städteregionsportal

Die Funktionen des Städteregionportals

- » Informationsportal (~ klassische Website)
 - » Darstellung und Präsentation der StädteRegion
 - » Verknüpfungen zu den Dienstleistungsangeboten
 - » Thematische Navigation
- » Dienstleistungsportal
 - » Dienstleistungsbereich für
 - » Bürger, Gewerbe, Behörden
 - » Hauptnavigation über „Lebenslagen“
 - » Zugang für registrierte Benutzer („Bürgerkonto“)
- » Mitarbeiterportal
 - » maßgeschneiderte personalisierte Arbeitsumgebung der Mitarbeiter/innen der StädteRegion
 - » Rollenbezogene Einbindung von Anwendungen
 - » „Aufgaben-Eingangskorb“ und Bearbeitungsbereich für Prozesse
 - » Extranet (Informationsbereich für Mitarbeiter/innen im „öffentlichen“ Internet)



Kommunikation und Zusammenarbeit

- » Das Portal ist die zentrale Plattform für Kommunikation
 - » innerhalb und außerhalb der StädteRegion zu Bürgern, Unternehmen und Behörden
 - » Echtzeit-Kommunikation (Messaging)
 - » Teilnahme an Prozessen
- » Kommunikationsräume (Teamrooms)
 - » Gem. Dokumente, Kalender, etc.
 - » Projekte
 - » Bildungsbüro
- » Kommunikation für alle
 - » Mehrsprachigkeit
 - » Dreiländereck
 - » Einheitlicher Ansprechpartner
 - » Barrierefreiheit (BITV)
- » Lebenslagenmodell

Produkte nach Lebenssachverhalten	
 Bauen (privater Bereich)	 Arbeit und Beruf
 Erbschaft und Testament	 Berufsausbildung
 Geburt	 Familie und Partnerschaften
 Geschäftsaufgabe	 Gefahrenabwehr und Sicherheit
 Gesellschaft und Politik	 Gründung
 Krankheit und Behinderung	 Immobilien für Unternehmen
 Personalausweis und Reisepass	 Nötigkeiten und Opferhilfen
 Ruhestand	 Reisen
 Schule	 Rund ums Fahrzeug
 Steuern und Abgaben	 Sterbefall
 Umweltverträglichkeit	 Tierhaltung und Jagd
 Wehrdienst	 Umzug
 Weitere wichtige Dienstleistungen	 Wohnen

Lebenslagenmodell DoMap



Meine Lebenssituation



Lebenssituation auswählen
Amt auswählen

Zur Übersicht Anzeigen



Hier sind wir zu Hause...

1 2 3 4 5

Zur Übersicht

Service von A-Z

A B C D E F G H I J K L M
N O P Q R S T U V X Y Z

Formulardownload

Meist gesucht

Lorem ipsum Dolrsitametamer
Consectetur Adipiscin Gelitsed
Diamnonumy Nibhismod
Tincidunt Utlaoeet Doloremagna

Alle Themen anzeigen

Schnell an's Ziel

- Stadtplan
- Sehenswürdigkeiten
- Ausschreibungen
- Newsletter abonnieren

Alle Themen anzeigen

26. September 2008
Medizinische Beratungen
Kreis Aachen / Nordkreis (pka)
Die nächste Service-Sprechstunde des Gesundheitsamtes für den findet am Mittwoch, dem 15. Oktober statt. [Weiterlesen](#)

25. September 2008
Landrat Meulenbergh empfängt junge polnische Leichtathleten
Kreis Aachen (pka)
Landrat Carl Meulenbergh empfing im Aachener Kreis- haus Leichtathletinnen Göra. [Weiterlesen](#)

24. September 2008
Kinderfilm 'Pippi Langstrumpf' in der Eifel voller Erfolg
Eifel (pka)
„Zwei mal drei macht vier, widdo widdo witt und drei macht neune...“ [Weiterlesen](#)

26. September 2008
Medizinische Beratungen
Kreis Aachen / Nordkreis (pka)
Die nächste Service-Sprechstunde des Gesundheitsamtes für den findet am Mittwoch, dem 15. Oktober statt. [Weiterlesen](#)

Alle Nachrichten anzeigen [Nachrichten abonnieren](#)

Das Wetter

Heute:
13.10.2008
12°C

Di 14°
Mi 10°

wetter.de

Branchenbuch

GelbeSeiten Ein Service Ihrer GelbeSeiten-Verlage

Suchwort

DasÖrtliche Über 17 Jahre für uns

Suchwort

Erweiterte Suche Sucher

organisationsübergreifende Prozesse mit simoKIM



simoKIM – sicheres mobiles KIM (am Beispiel Straße)



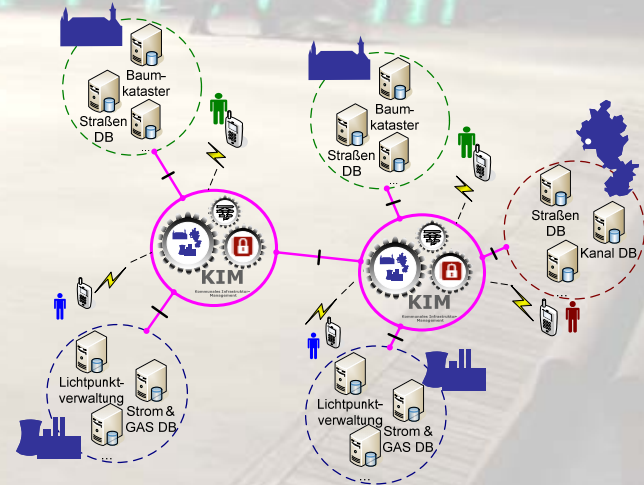
Alle Infos zur Straße - sicher, schnell, sofort

Die simoKIM Vision

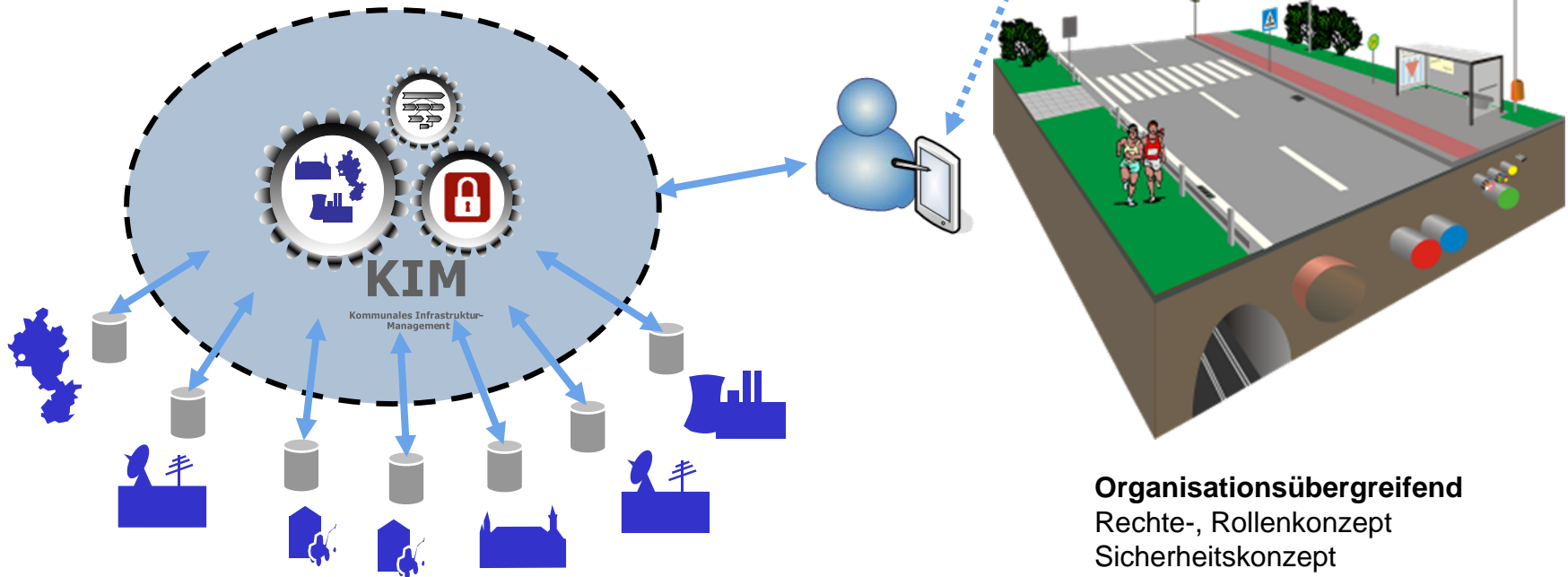
Abhängig von

- » dem Ort
- » der Situation / dem Kontext
- » der Rolle / der Kompetenz

an/in der sich eine handelnde Person befindet,
werden alle relevanten Daten und Informationen mobil
und sicher zur Verfügung gestellt.



Szenario - Straßenbegeher



- Organisationsübergreifend**
- Rechte-, Rollenkonzept
- Sicherheitskonzept
- Fachliche Standards
- Dienstekatalog
- Geschäftsmodell

Erfolgsfaktoren der Zusammenarbeit

- » Gemeinsame Strategie
- » Übergreifende Prozesssteuerung
- » Übergreifendes Sicherheitskonzept
 - » Alle Daten die temporär zusammengeführt werden, müssen integer, valide und somit im Prozesskontext nutzbar sein.
 - » Alle Daten sind hinsichtlich Ihrer Urheberschaft und Zusammenstellung jederzeit verifizierbar.
- » Gemeinsame Informationsstrukturen
 - » Fachliche Standardisierung
 - » Metainformationen
- » Geschäftsmodell



regio iT aachen gmbh
Lombardenstr. 24
52070 Aachen
tel. +49 241 41359-0

info@regioit-aachen.de
www.regioit-aachen.de

regio iT aachen
gesellschaft für informationstechnologie mbh